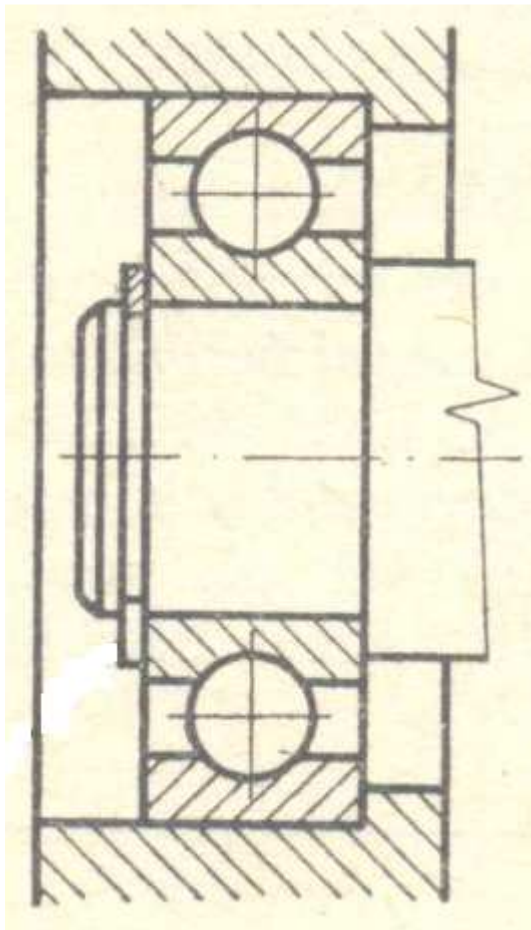


INVESTICE DO ROZVOJE VZDĚLÁVÁNÍ

<i>Předmět:</i>	<i>Ročník:</i>	<i>Vytvořil:</i>	<i>Datum:</i>
Technické kreslení	druhý	V. Večeřová	19.7.2013
<i>Název zpracovaného celku:</i>			
Kreslení podsestavy hřídele s ložiskem			

Zadání:

Nakreslete podle zadání podsestavu uložení ložiska na hřídeli. Ložisko je zajištěno pojistným kroužkem ČSN 02 2930. Rozkreslete konec hřídele s drážkou pro pojistný kroužek. Pro podsestavu vypracujte kusovník.



INVESTICE DO ROZVOJE VZDĚLÁVÁNÍ

Tabulka zadaných hodnot

číslo zadání	Ložisko ČSN 02 4630	číslo zadání	Ložisko ČSN 02 4630
1	6005	13	6304
2	6006	14	6305
3	6007	15	6306
4	6008	16	6307
5	6009	17	6308
6	6010	18	6309
7	6204	19	6310
8	6205	20	6404
9	6207	21	6405
10	6208	22	6406
11	6209	23	6407
12	6210	24	6408

Další alternativní zadání:

číslo zadání	Ložisko ČSN 02 4645	číslo zadání	Ložisko ČSN 02 4670
1	7204	13	NU304
2	7205	14	NJ306
3	7206	15	NUP410
4	7207	16	NU2210
5	7208	17	NJ2207
6	7209	18	NJ2307
7	7210	19	NU2309
8	7304	20	NUP2306
9	7305	21	NU2210
10	7306	22	N2210
11	7307	23	NU205
12	7308	24	NJ212



INVESTICE DO ROZVOJE VZDĚLÁVÁNÍ

Zdroje použité literatury a obrázků:

LEINVEBER, Jan – VÁVRA, Pavel. *Strojnické tabulky*. 4. doplněné vyd. Praha: ALBRA, 2008. 914 s. ISBN 978-80-7361-051-7

LEINVEBER, Jan a kol. *Technické kreslení pro SPŠ strojnické*. 1. vyd. Praha: SNTL, 1984. 232 s.

ŠVERCL, Josef. *Technické kreslení a deskriptivní geometrie pro školu a praxi*. 1. vyd. Praha: Scientia, 2003. 341 s. ISBN 80-7183-297-9